

S Y R E N[®]

MOVE *Plus*



by

LINAUS
From Research to Product

La doccia Idro-Molecolare direttamente a letto: innovativa, facile, efficace

SYREN[®] Move Plus è un dispositivo destinato all'utilizzo professionale che grazie alle dimensioni molto contenute risulta facilmente trasportabile (**in transit**).

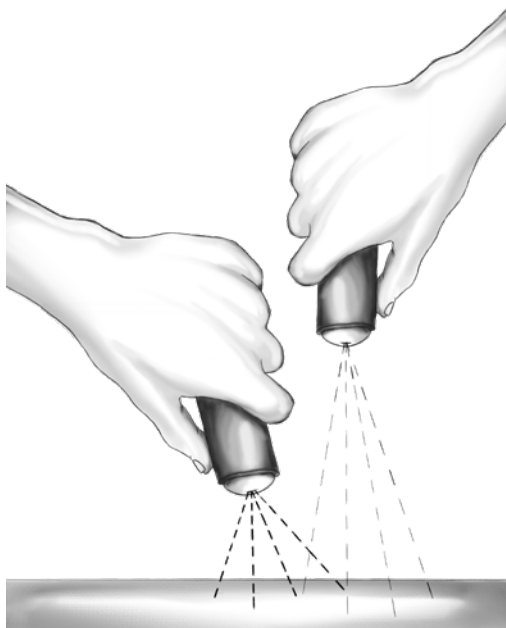
Grazie all'utilizzo del dispositivo **SYREN[®]**, la doccia al paziente può essere eseguita direttamente a letto ottenendo un trattamento igienico completo.

Nel corso della doccia non si generano dispersioni e ristagni di liquido sulla superficie del materasso, **perché l'acqua erogata è calibrata per "lavare" e non per "bagnare"**.

L'intervento igienico si svolge in completa sicurezza e dura pochi minuti.

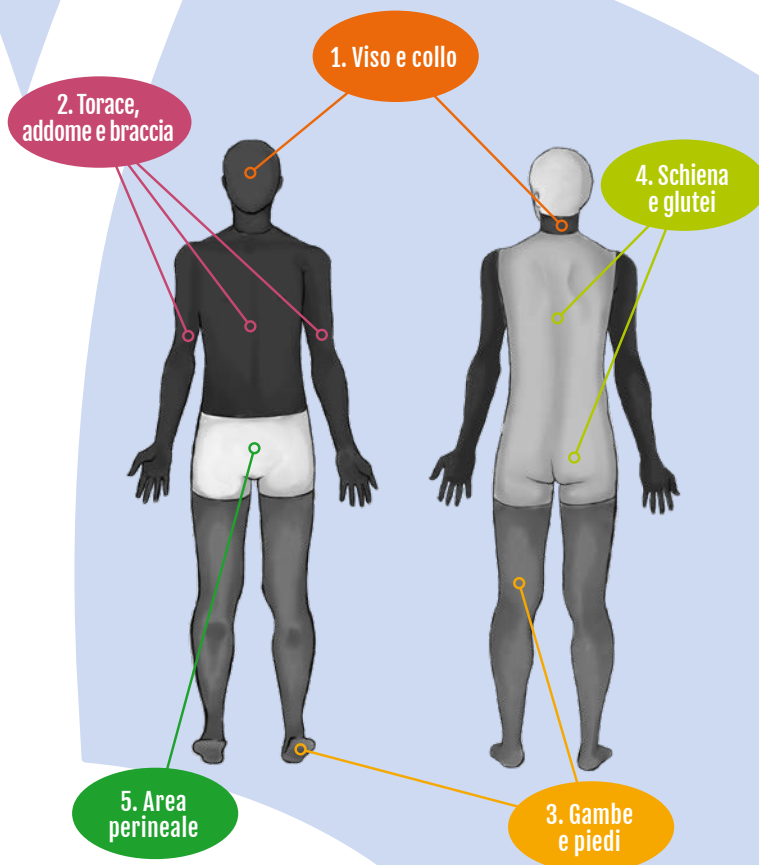
Il dispositivo consente di effettuare **una doccia completa con l'utilizzo di 400/500 ml di acqua**, rispetto ai 6000/7000 ml necessari per lavare i pazienti con i metodi tradizionali.

Lo spruzzo d'acqua del dispositivo SYREN[®] è molto gradevole e soprattutto localizzato e permette all'operatore di concentrarsi su aree corporee definite.



Con SYREN[®] puoi:

- ◆ Somministrare una doccia al paziente direttamente a letto, evitando trasferimenti verso il bagno attrezzato
- ◆ Dirigere lo spruzzo d'acqua con precisione sull'area specifica da lavare e mantenere asciutte e isolate le aree corporee dove la pelle è lesa o sono presenti lesioni medicate
- ◆ Svolgere la maggior parte dell'intervento igienico con un solo operatore
- ◆ Completare la doccia in meno di cinque minuti
- ◆ Utilizzare meno di 500 ml di acqua
- ◆ Evitare che sulla superficie del materasso si verificano ristagni d'acqua, evitando per il paziente sensazioni o stati ipotermici



S Y R E N[®]

SHOWER



by

 **LINAUS**
From Research to Product

La doccia Idro-Molecolare per l'igiene direttamente a letto: innovativa, facile, efficace

Il carrello doccia SYREN[®] Shower è progettato e costruito per garantire la massima sicurezza e affidabilità all'utente e per facilitare le operazioni di ripristino in caso di guasto. Infatti tutta la componentistica interna è stata alloggiata in tre distinti moduli estraibili e sostituibili come i moduli RACK e collegati tra loro con connettori ad innesto rapido.

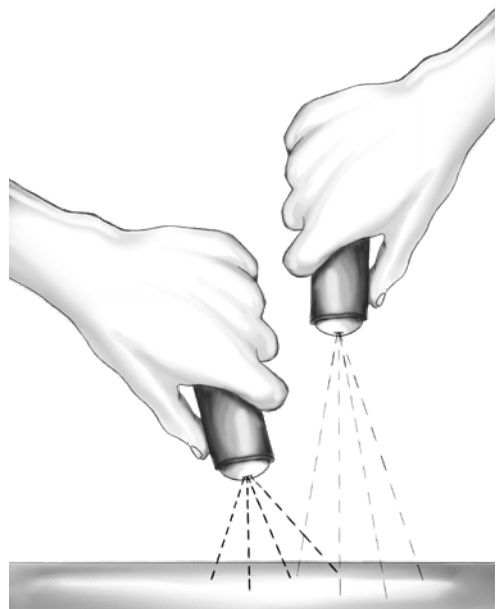
Grazie all'utilizzo del dispositivo SYREN[®], la doccia al paziente può essere eseguita direttamente a letto ottenendo un trattamento igienico completo.

SYREN[®] Shower è un dispositivo di alta gamma, pensato per l'utilizzo professionale presso:

- Strutture ospedaliere pubbliche e private
- Case di riposo
- Residenze Sanitarie Assistenziali (RSA)

Lo spruzzo d'acqua del dispositivo SYREN[®] è molto gradevole e soprattutto localizzato e permette all'operatore di concentrarsi su aree corporee definite.

Il bagno doccia con **SYREN[®] Shower** dura solo pochi minuti, impegnando un solo operatore per la maggior parte del trattamento.

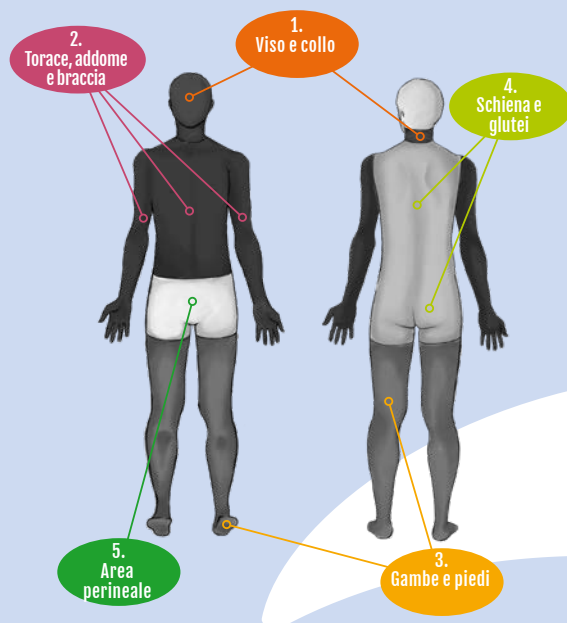


SYREN[®] Shower è un dispositivo progettato per essere utilizzato da qualsiasi addetto e non è volutamente prevista nessuna impostazione d'uso da selezionare. Gli unici tre pulsanti presenti sono: **accensione dispositivo, erogazione dell'acqua, stop di emergenza**.

Sulla parte superiore alloggia un ampio display per notificare all'utente lo stato di funzionamento del dispositivo.

SYREN[®] Shower alloggia sulla parte superiore un serbatoio per l'acqua estraibile con capienza di circa 4000 ml, sufficiente per lavare almeno 10 pazienti. Con la tecnica di erogazione Idro-Molecolare, si effettua **una doccia completa con un consumo di appena 400/500 ml di acqua**, rispetto ai 6000/7000 ml necessari per lavare i pazienti con i metodi tradizionali.

L'acqua spruzzata con SYREN[®] Shower è calibrata per "lavare" e non per "bagnare", infatti nel corso della doccia non si generano mai dispersioni e ristagni di liquido sulla superficie del materasso.



Con SYREN[®] puoi:

- Somministrare una doccia al paziente direttamente a letto, evitando trasferimenti verso il bagno attrezzato
- Dirigere lo spruzzo d'acqua con precisione sull'area specifica da lavare e mantenere asciutte e isolate le aree corporee dove la pelle è lesa o sono presenti lesioni medicate
- Svolgere la maggior parte dell'intervento igienico con un solo operatore
- Completare la doccia in meno di cinque minuti
- Utilizzare meno di 500 ml di acqua
- Evitare che sulla superficie del materasso si verifichino ristagni d'acqua, evitando per il paziente sensazioni o stati ipotermici